

ผลการจัดซื้อจัดจ้าง ประจำปีงบประมาณ พ.ศ. ๒๕๖๓

สำนักงานจังหวัดสตูล ได้จัดทำรายงานการวิเคราะห์ผลการจัดซื้อจัดจ้าง ประจำปีงบประมาณ พ.ศ. ๒๕๖๓ เพื่อให้เป็นไปตามการประเมินคุณธรรมและความโปร่งใสในการดำเนินงานของหน่วยงานภาครัฐ (Integrity and Transparency Assessment : ITA) ของหน่วยงานภาครัฐ ที่กำหนดให้ส่วนราชการได้นำผลการวิเคราะห์ไปปรับปรุงและพัฒนากระบวนการปฏิบัติงาน โดยเฉพาะอย่างยิ่งการจัดซื้อจัดจ้างภาครัฐที่จะต้องแสดงออกถึงความโปร่งใส ตรวจสอบได้ในการดำเนินงานอย่างมีประสิทธิภาพและประสิทธิผลและเกิดความคุ้มค่าสมประโยชน์ต่อรัฐ

ตารางที่ ๑ แสดงร้อยละของจำนวนโครงการจำแนกตามวิธีการจัดซื้อจัดจ้าง ประจำปีงบประมาณ พ.ศ. ๒๕๖๓

จำนวนโครงการ	วิธีการจัดซื้อจัดจ้าง		
	ประกาศเชิญชวนทั่วไป	วิธีคัดเลือก	วิธีเฉพาะเจาะจง
๑๘๕	-	๒ (๑.๐๘%)	๑๘๓ (๙๘.๙๒%)

ในปีงบประมาณ พ.ศ. ๒๕๖๓ สำนักงานจังหวัดสตูล ได้ดำเนินการจัดซื้อจัดจ้างมีโครงการรวมทั้งสิ้น จำนวน ๑๘๕ โครงการ และวิธีการจัดซื้อจัดจ้างสูงสุดคือ เฉพาะเจาะจง จำนวน ๑๘๓ รายการ คิดเป็นร้อยละ ๙๘.๙๒

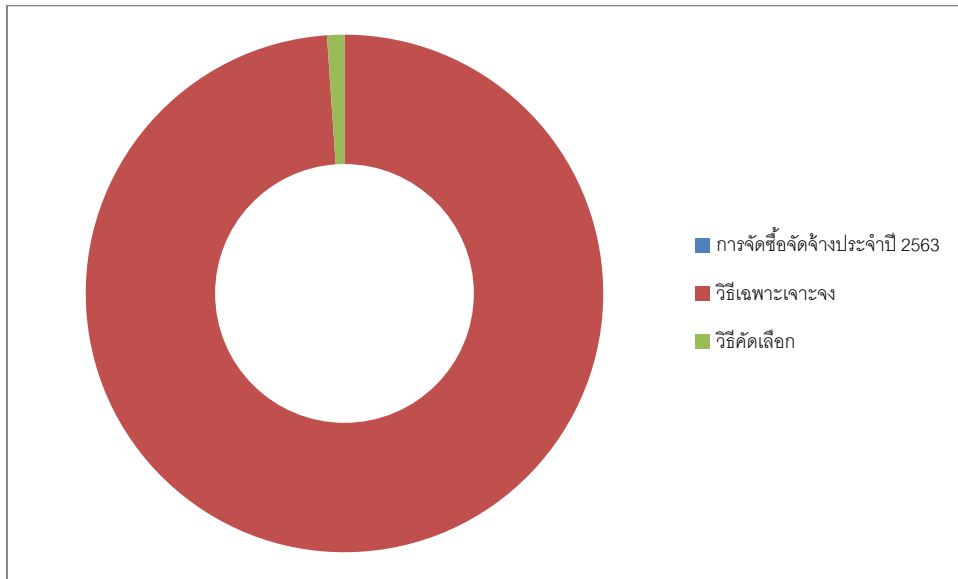
ตารางที่ ๒ แสดงร้อยละงบประมาณจำแนกตามวิธีการจัดซื้อจัดจ้าง ประจำปีงบประมาณ พ.ศ. ๒๕๖๓

จำนวนงบประมาณ	วิธีการจัดซื้อจัดจ้าง		
	ประกาศเชิญชวนทั่วไป	วิธีคัดเลือก	วิธีเฉพาะเจาะจง
๗,๙๔๑,๒๐๐.๐๙	๐	๒	๑๘๓

จากตาราง จะเห็นได้ว่างบประมาณในภาพรวมที่ใช้ในการจัดซื้อจัดจ้างของสำนักงานจังหวัดสตูล จำนวน ๗,๙๔๑,๒๐๐.๐๙ บาท งบประมาณที่ใช้ในการจัดซื้อจัดจ้างด้วยวิธีเฉพาะเจาะจงสูงสุด เป็นจำนวนเงิน ๔,๗๐๘,๔๐๐.๐๙ บาท คิดเป็นร้อยละ ๕๙.๒๙ รองลงมาคือวิธีคัดเลือก เป็นจำนวนเงิน ๓,๒๓๒,๘๐๐ บาท คิดเป็นร้อยละ ๔๐.๗๑ ตามลำดับ

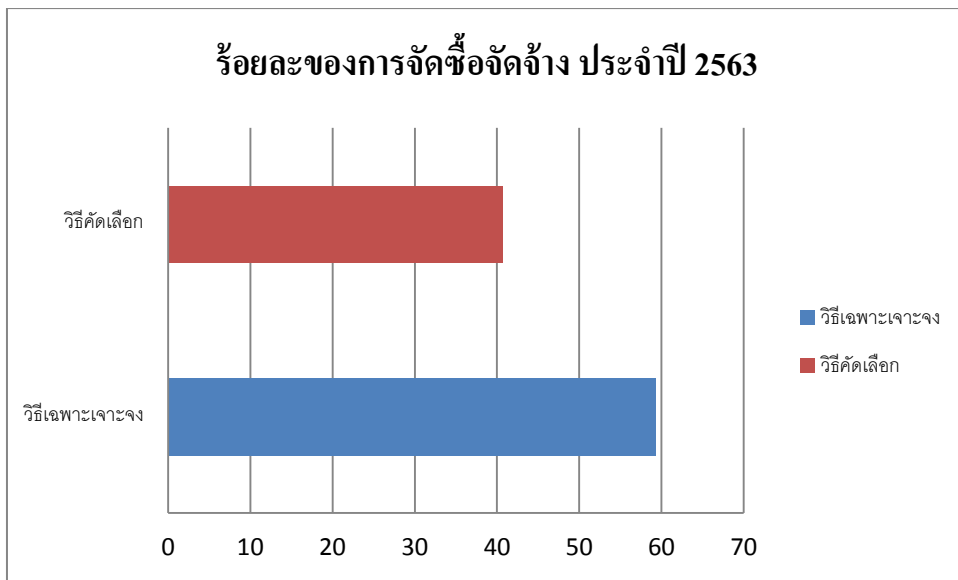
ในปีงบประมาณ พ.ศ. ๒๕๖๓ จะเห็นได้ว่างบประมาณที่ใช้ในการจัดซื้อจัดจ้างโดยวิธีตกลงราคา/เฉพาะเจาะจง นั้นพบมาเป็นอันดับแรก สอดคล้องกับการจำแนกวิธีการจัดซื้อจัดจ้างที่มากเป็นอันดับหนึ่ง และวิธีจัดซื้อจัดจ้างในวิธีคัดเลือกนั้น เป็นวิธีการจัดซื้อจัดจ้างที่รองลงมาในลำดับที่สอง

แผนภูมิแสดงงบประมาณจำแนกตามวิธีการจัดซื้อจัดจ้าง ประจำปีงบประมาณ พ.ศ. ๒๕๖๓



แผนภูมิแสดงจำนวนร้อยละของจำนวนโครงการจำแนกตามวิธีการจัดซื้อจัดจ้าง

ประจำปีงบประมาณ พ.ศ. ๒๕๖๓



วิธีเฉพาะเจาะจง	59.29
วิธีคัดเลือก	40.71

ปัญหาและอุปสรรคในการจัดซื้อจัดจ้าง ในปีงบประมาณ พ.ศ. ๒๕๖๓

๑. ผู้รับผิดชอบโครงการ เสนอความต้องการในการจัดหาพัสดุ โดยแจ้งรายละเอียดพัสดุไม่ชัดเจน
๒. ความเร่งด่วนของการจัดซื้อจัดจ้างทำให้เกิดปัญหาในการดำเนินงาน
๓. ขั้นตอนการจัดซื้อจัดจ้างยุ่งยาก ซับซ้อน เกี่ยวกับโปรแกรมสำเร็จรูป
๔. การใช้งานในระบบจัดซื้อจัดจ้าง เป็นการเพิ่มขั้นตอน ทำให้เกิดความล่าช้ามากขึ้น
๕. เมื่อได้รับจัดสรรงบประมาณเร่งด่วน และมีกำหนดเงื่อนไขเวลาในการปฏิบัติอาจทำให้การจัดซื้อจัดจ้างไม่ครบถ้วน ถูกต้อง

แนวทางการแก้ไข และข้อเสนอแนะ

๑. ผู้รับผิดชอบโครงการต้องทำแผนการจัดซื้อจัดจ้าง และดำเนินการตามแผนที่กำหนดไว้ เพื่อให้เจ้าหน้าที่รับผิดชอบงานด้านพัสดุ มีเวลาในการจัดซื้อจัดจ้าง และไม่เร่งรีบในช่วงปลายปีงบประมาณ
๒. ผู้รับผิดชอบโครงการจะต้องจัดทำรายละเอียดของพัสดุที่ต้องการใช้ให้ชัดเจน
๓. ในการจัดซื้อจัดจ้างในวงเงินเล็กน้อย ควรมีแนวทางที่ไม่ยุ่งยาก ไม่ซับซ้อน เพื่อลดภาระงานธุรการ เพื่อให้เกิดความรวดเร็วมากยิ่งขึ้น

สรุปการจัดซื้อจัดจ้าง ในปีงบประมาณ ๒๕๖๓

จากปัญหาอุปสรรค แนวทางการแก้ไข และข้อเสนอแนะ สามารถแยกออกเป็น ปัญหาที่เกิดขึ้นได้แก่

๑. เจ้าหน้าที่ผู้ปฏิบัติงานด้านการจัดซื้อจัดจ้าง
๒. กฎหมายระเบียบ วิธีการปฏิบัติ ขั้นตอน

ทั้ง ๒ ปัญหา จำเป็นต้องใช้ระยะเวลา เนื่องจากในด้านผู้ปฏิบัติงานในทางปฏิบัติต้องให้ความรู้ความเข้าใจอย่างถ่องแท้ รวมทั้งเพิ่มอัตรากำลังในการปฏิบัติหน้าที่พัสดุ และในส่วนของระเบียบกฎหมายที่ปัจจุบัน พระราชบัญญัติการจัดซื้อจัดจ้างและการบริหารพัสดุภาครัฐ พ.ศ. ๒๕๖๐ มีผลบังคับใช้ และในระบบการใช้งานการกรอข้อมูล หรือการเข้าระบบ ที่มีขั้นตอน ยุ่งยากซับซ้อน จึงมีผลต่อการปฏิบัติงานด้านพัสดุเป็นอย่างมาก

ดังนั้น จะเห็นว่าการแก้ไขปัญหการจัดซื้อจัดจ้างนั้นถือเป็นปัญหาที่จะต้องดำเนินการแก้ไข ทั้งในเชิงระบบ และในด้านบุคลากร รวมทั้งลดขั้นตอนการปฏิบัติให้มีความรวดเร็ว และไม่สร้างภาระให้ผู้ปฏิบัติงานทั้งในเรื่องหลักฐาน เอกสาร วัสดุ อุปกรณ์

แบบแสดงผลการจัดซื้อจัดจ้างของหน่วยงาน
สำนักงานจังหวัดสตูล ประจำปี ๒๕๖๓

ลำดับ ที่	งานจัดซื้อจัดจ้าง	วงเงินงบประมาณ (ราคากลาง)	วิธีซื้อ/จ้าง	ผู้เสนอราคา	ราคาที่เสนอ	ผู้ได้รับการคัดเลือก	ราคา	เหตุผลที่ คัดเลือกโดย สรุป
๑.	ปรับปรุงบ้านพักรอง ผวจ.	๓๓๖,๖๐๐.-	เฉพาะเจาะจง	บ.บุญเจริญ	๓๓๖,๖๐๐.-	บ.บุญเจริญ	๓๓๖,๖๐๐.-	ราคาที่เหมาะสม
๒.	จัดจ้างทำพานดอกไม้	๕๐๐.-	เฉพาะเจาะจง	ร้านบัวทิพย์	๕๐๐.-	ร้านบัวทิพย์	๕๐๐.-	ราคาที่เหมาะสม
๓.	จัดซื้อเครื่องปรับอากาศ	๒,๓๗๒,๘๐๐.-	วิธีคัดเลือก	ร้านมนัสเครื่องเย็น	๒,๓๗๒,๘๐๐.-	ร้านมนัสเครื่องเย็น	๒,๓๗๒,๘๐๐.-	ราคาที่เหมาะสม
๔.	จัดจ้างทำชุดไทยธรรม	๖,๐๐๐.-	เฉพาะเจาะจง	น.ส.ประหยัด จาชัยภูมิ	๖,๐๐๐.-	น.ส.ประหยัด จาชัยภูมิ	๖,๐๐๐.-	ราคาที่เหมาะสม
๕.	จัดซื้อเทียน/ผ้าไตร	๑๑,๔๕๐.-	เฉพาะเจาะจง	ร้านแอมววดอกไม้สด	๑๑,๔๕๐.-	ร้านแอมววดอกไม้สด	๑๑,๔๕๐.-	ราคาที่เหมาะสม
๖.	จัดจ้างตกแต่งสถานที่	๓๘,๗๐๐.	เฉพาะเจาะจง	ร้านแอมววดอกไม้สด๒	๓๘,๗๐๐.	ร้านแอมววดอกไม้สด๒	๓๘,๗๐๐.	ราคาที่เหมาะสม
๗.	จัดจ้างทำชุดไทยธรรม	๖,๐๐๐.-	เฉพาะเจาะจง	น.ส.ประหยัด จาชัยภูมิ	๖,๐๐๐.-	น.ส.ประหยัด จาชัยภูมิ	๖,๐๐๐.-	ราคาที่เหมาะสม
๘.	จัดซื้อผ้าไตร	๑๑,๐๐๐.-	เฉพาะเจาะจง	ร้านแอมววดอกไม้สด ๒	๑๑,๐๐๐.-	ร้านแอมววดอกไม้สด ๒	๑๑,๐๐๐.-	ราคาที่เหมาะสม
๙.	จ้างตกแต่งสถานที่	๑๔,๘๐๐.-	เฉพาะเจาะจง	ร้านแอมววดอกไม้สด ๒	๑๔,๘๐๐.-	ร้านแอมววดอกไม้สด ๒	๑๔,๘๐๐.-	ราคาที่เหมาะสม
๑๐.	จ้างทำไวนิลต่อต้านการทุจริต	๔,๕๐๐.-	เฉพาะเจาะจง	โรงพิมพ์เมืองสตูล	๔,๕๐๐.-	โรงพิมพ์เมืองสตูล	๔,๕๐๐.-	ราคาที่เหมาะสม
๑๑.	จัดซื้อวัสดุ สนง.ต่อต้านทุจริต	๑๓,๔๕๐.-	เฉพาะเจาะจง	หจก.เลิศชัยโอเอ	๑๓,๔๕๐.-	หจก.เลิศชัยโอเอ	๑๓,๔๕๐.-	ราคาที่เหมาะสม
๑๒.	จ้างตกแต่งสถานที่	๗,๐๐๐.-	เฉพาะเจาะจง	ร้านบัวทิพย์	๗,๐๐๐.-	ร้านบัวทิพย์	๗,๐๐๐.-	ราคาที่เหมาะสม
๑๓.	จ้างซ่อมเครื่องปริ้นส์	๘๐๐.-	เฉพาะเจาะจง	หจก.เลิศชัยโอเอ	๘๐๐.-	หจก.เลิศชัยโอเอ	๘๐๐.-	ราคาที่เหมาะสม
๑๔.	จ้างทำป้ายชื่อ ผวจ.สต.	๔,๐๔๐.-	เฉพาะเจาะจง	ร้านเอ็กซ์สตอง	๔,๐๔๐.-	ร้านเอ็กซ์สตอง	๔,๐๔๐.-	ราคาที่เหมาะสม
๑๕.	จ้างทำแบบพิมพ์หัวกระดาษ	๒,๕๐๐.-	เฉพาะเจาะจง	โรงพิมพ์เมืองสตูล	๒,๕๐๐.-	โรงพิมพ์เมืองสตูล	๒,๕๐๐.-	ราคาที่เหมาะสม
๑๖.	จัดซื้ออุปกรณ์ไฟฟ้า	๑,๙๑๘.-	เฉพาะเจาะจง	ร้านโกแตกการไฟฟ้า	๑,๙๑๘.-	ร้านโกแตกการไฟฟ้า	๑,๙๑๘.-	ราคาที่เหมาะสม
๑๗.	จัดซื้อน้ำมันเชื้อเพลิง	๕๐,๔๕๐.๔๔	เฉพาะเจาะจง	หจก.ดาวลอย	๕๐,๔๕๐.๔๔	หจก.ดาวลอย	๕๐,๔๕๐.๔๔	ราคาที่เหมาะสม
๑๘.	จัดซื้อน้ำมันเชื้อเพลิง	๔๒,๓๙๖.๓๙	เฉพาะเจาะจง	หจก.ดาวลอย	๔๒,๓๙๖.๓๙	หจก.ดาวลอย	๔๒,๓๙๖.๓๙	ราคาที่เหมาะสม
๑๙.	จ้างเหมาทำความสะอาด	๔๙,๑๕๐.-	เฉพาะเจาะจง	บ.พร้อมมากคลีน	๔๙,๑๕๐.-	บ.พร้อมมากคลีน	๔๙,๑๕๐.-	ราคาที่เหมาะสม
๒๐.	จ้างเหมาทำความสะอาด	๔๙,๑๕๐.-	เฉพาะเจาะจง	บ.พร้อมมากคลีน	๔๙,๑๕๐.-	บ.พร้อมมากคลีน	๔๙,๑๕๐.-	ราคาที่เหมาะสม
๒๑.	จัดซื้อน้ำมันเชื้อเพลิง	๒,๑๘๒.๘๐	เฉพาะเจาะจง	หจก.ดาวลอย	๒,๑๘๒.๘๐	หจก.ดาวลอย	๒,๑๘๒.๘๐	ราคาที่เหมาะสม
๒๒.	จ้างทำความสะอาด	๔๙,๑๕๐.-	เฉพาะเจาะจง	บ.พร้อมมากคลีน	๔๙,๑๕๐.-	บ.พร้อมมากคลีน	๔๙,๑๕๐.-	ราคาที่เหมาะสม

ลำดับ ที่	งานจัดซื้อจัดจ้าง	วงเงินงบประมาณ (ราคากลาง)	วิธีซื้อ/จ้าง	ผู้เสนอราคา	ราคาที่เสนอ	ผู้ได้รับการคัดเลือก	ราคา	เหตุผลที่ คัดเลือกโดย สรุป
๒๓.	จัดซื้อน้ำมันเชื้อเพลิง	๔๔,๐๔๙.๐๘	เฉพาะเจาะจง	หจก.ดาวลอย	๔๔,๐๔๙.๐๘	หจก.ดาวลอย	๔๔,๐๔๙.๐๘	ราคาที่เหมาะสม
๒๔.	จัดซื้อวัสดุ กธจ.	๒,๙๙๐.-	เฉพาะเจาะจง	ร้านนันทวัน	๒,๙๙๐.-	ร้านนันทวัน	๒,๙๙๐.-	ราคาที่เหมาะสม
๒๕.	จัดซื้อวัสดุวันเด็ก	๒๐,๐๐๐.-	เฉพาะเจาะจง	หจก.เลิศชัยโอเอ	๒๐,๐๐๐.-	หจก.เลิศชัยโอเอ	๒๐,๐๐๐.-	ราคาที่เหมาะสม
๒๖.	ซ่อมคอม	๕๐๐.-	เฉพาะเจาะจง	หจก.เลิศชัยโอเอ	๕๐๐.-	หจก.เลิศชัยโอเอ	๕๐๐.-	ราคาที่เหมาะสม
๒๗.	จัดซื้อวัสดุ สนง.	๕๒,๗๙๗.-	เฉพาะเจาะจง	หจก.เลิศชัยโอเอ	๕๒,๗๙๗.-	หจก.เลิศชัยโอเอ	๕๒,๗๙๗.-	ราคาที่เหมาะสม
๒๘.	เช่าเครื่องถ่ายเอกสาร	๘,๕๐๐.-	เฉพาะเจาะจง	เจษฎาเซอร์วิส	๘,๕๐๐.-	เจษฎาเซอร์วิส	๘,๕๐๐.-	ราคาที่เหมาะสม
๒๙.	จ้างบำรุงรักษาลิฟท์	๑๑,๗๗๐.-	เฉพาะเจาะจง	บ.मितซูบิชิ	๑๑,๗๗๐.-	บ.मितซูบิชิ	๑๑,๗๗๐.-	ราคาที่เหมาะสม
๓๐.	ซื้อวัสดุ สนง. (ศูนย์)	๒๑,๒๓๐.-	เฉพาะเจาะจง	หจก.เลิศชัยโอเอ	๒๑,๒๓๐.-	หจก.เลิศชัยโอเอ	๒๑,๒๓๐.-	ราคาที่เหมาะสม
๓๑.	เช่าเครื่องถ่ายเอกสาร	๕,๕๐๐.-	เฉพาะเจาะจง	เจษฎาเซอร์วิส	๕,๕๐๐.-	เจษฎาเซอร์วิส	๕,๕๐๐.-	ราคาที่เหมาะสม
๓๒.	จ้างทำเอกสาร(ทำเนียบ)	๙๓,๐๐๐.-	เฉพาะเจาะจง	ร้านไอทีโฟร์	๙๓,๐๐๐.-	ร้านไอทีโฟร์	๙๓,๐๐๐.-	ราคาที่เหมาะสม
๓๓.	จ้างปรับปรุงซุ้ม	๓,๒๐๐.-	เฉพาะเจาะจง	หจก.อาร์เอกราฟฟิค	๓,๒๐๐.-	หจก.อาร์เอกราฟฟิค	๓,๒๐๐.-	ราคาที่เหมาะสม
๓๔.	จัดซื้อน้ำมันเชื้อเพลิง	๕๐,๕๐๐.๔๘	เฉพาะเจาะจง	หจก.ดาวลอย	๕๐,๕๐๐.๔๘	หจก.ดาวลอย	๕๐,๕๐๐.๔๘	ราคาที่เหมาะสม
๓๕.	จัดซื้อน้ำมันเชื้อเพลิง	๑,๖๙๒.-	เฉพาะเจาะจง	หจก.ดาวลอย	๑,๖๙๒.-	หจก.ดาวลอย	๑,๖๙๒.-	ราคาที่เหมาะสม
๓๖.	จ้างจัดทำแผ่นพับ	๖๖,๐๐๐.-	เฉพาะเจาะจง	ร้านไอทีโฟร์	๖๖,๐๐๐.-	ร้านไอทีโฟร์	๖๖,๐๐๐.-	ราคาที่เหมาะสม
๓๗.	จ้างจัดทำโปสเตอร์	๓๖,๐๐๐.-	เฉพาะเจาะจง	ร้านไอทีโฟร์	๓๖,๐๐๐.-	ร้านไอทีโฟร์	๓๖,๐๐๐.-	ราคาที่เหมาะสม
๓๘.	จ้างจัดทำวารสารโฟกัส	๒๕,๒๕๐.-	เฉพาะเจาะจง	ร้านเอสพี คอร์ป	๒๕,๒๕๐.-	ร้านเอสพี คอร์ป	๒๕,๒๕๐.-	ราคาที่เหมาะสม
๓๙.	จ้างจัดทำวารสารโฟกัส	๒๕,๒๕๐.-	เฉพาะเจาะจง	ร้านเอสพี คอร์ป	๒๕,๒๕๐.-	ร้านเอสพี คอร์ป	๒๕,๒๕๐.-	ราคาที่เหมาะสม
๔๐.	เช่าเครื่องถ่ายเอกสาร	๘,๐๐๐.-	เฉพาะเจาะจง	เจษฎาเซอร์วิส	๘,๐๐๐.-	เจษฎาเซอร์วิส	๘,๐๐๐.-	ราคาที่เหมาะสม
๔๑.	จัดซื้อวัสดุสำนักงาน	๔๙,๒๙๕.-	เฉพาะเจาะจง	หจก.เลิศชัยโอเอ	๔๙,๒๙๕.-	หจก.เลิศชัยโอเอ	๔๙,๒๙๕.-	ราคาที่เหมาะสม
๔๒.	จ้างทำความสะอาด	๔๙,๑๕๐.-	เฉพาะเจาะจง	บ.พร้อมมากคลีน	๔๙,๑๕๐.-	บ.พร้อมมากคลีน	๔๙,๑๕๐.-	ราคาที่เหมาะสม
๔๓.	จ้างที่ปรึกษา	๑๒๕,๐๐๐.-	เฉพาะเจาะจง	มอ.หาดใหญ่	๑๒๕,๐๐๐.-	มอ.หาดใหญ่	๑๒๕,๐๐๐.-	ราคาที่เหมาะสม
๔๔.	จัดซื้อน้ำมันเชื้อเพลิง	๓๙,๙๓๖.๘๑	เฉพาะเจาะจง	หจก.ดาวลอย	๓๙,๙๓๖.๘๑	หจก.ดาวลอย	๓๙,๙๓๖.๘๑	ราคาที่เหมาะสม
๔๕.	เช่าเครื่องถ่ายเอกสาร	๘,๗๕๐.-	เฉพาะเจาะจง	เจษฎาเซอร์วิส	๘,๗๕๐.-	เจษฎาเซอร์วิส	๘,๗๕๐.-	ราคาที่เหมาะสม

ลำดับ ที่	งานจัดซื้อจัดจ้าง	วงเงินงบประมาณ (ราคากลาง)	วิธีซื้อ/จ้าง	ผู้เสนอราคา	ราคาที่เสนอ	ผู้ได้รับการคัดเลือก	ราคา	เหตุผลที่ คัดเลือกโดย สรุป
๔๖.	จ้างทำตราขาย	๒,๗๖๐.-	เฉพาะเจาะจง	ร้านรับทำตราขาย	๒,๗๖๐.-	ร้านรับทำตราขาย	๒,๗๖๐.-	ราคาที่เหมาะสม
๔๗.	จัดซื้อหนังสือพิมพ์	๑,๑๕๐.-	เฉพาะเจาะจง	ร้านต้นไม้	๑,๑๕๐.-	ร้านต้นไม้	๑,๑๕๐.-	ราคาที่เหมาะสม
๔๘.	จัดซื้อหนังสือพิมพ์	๑,๑๓๐.-	เฉพาะเจาะจง	ร้านต้นไม้	๑,๑๓๐.-	ร้านต้นไม้	๑,๑๓๐.-	ราคาที่เหมาะสม
๔๙.	จัดซื้อหนังสือพิมพ์	๑,๑๘๐.-	เฉพาะเจาะจง	ร้านต้นไม้	๑,๑๘๐.-	ร้านต้นไม้	๑,๑๘๐.-	ราคาที่เหมาะสม
๕๐.	จัดซื้อหนังสือพิมพ์	๑,๐๗๐.-	เฉพาะเจาะจง	ร้านต้นไม้	๑,๐๗๐.-	ร้านต้นไม้	๑,๐๗๐.-	ราคาที่เหมาะสม
๕๑.	จัดซื้อกรอบรูป	๗๕๐.-	เฉพาะเจาะจง	ร้านกรุงเทพคัลเลอร์แลป๒	๗๕๐.-	ร้านกรุงเทพคัลเลอร์แลป๒	๗๕๐.-	ราคาที่เหมาะสม
๕๒.	จัดซื้อเชื้อเพลิง	๑๓,๔๒๗.๓๐	เฉพาะเจาะจง	หจก.ดาวลอย	๑๓,๔๒๗.๓๐	หจก.ดาวลอย	๑๓,๔๒๗.๓๐	ราคาที่เหมาะสม
๕๓.	จัดจ้างทำสติ๊กเกอร์โฟมบอร์ด	๑,๘๐๐.-	เฉพาะเจาะจง	ร้านไอทีโฟร์	๑,๘๐๐.-	ร้านไอทีโฟร์	๑,๘๐๐.-	ราคาที่เหมาะสม
๕๔.	จัดจ้างซ่อมรถยนต์ส่วนกลาง ๒๒๑๓	๑๓,๐๐๐.-	เฉพาะเจาะจง	อู่เพชรจรัสการช่าง	๑๓,๐๐๐.-	อู่เพชรจรัสการช่าง	๑๓,๐๐๐.-	ราคาที่เหมาะสม
๕๕.	จ้างทำความสะอาด	๔๙,๑๕๐.-	เฉพาะเจาะจง	บ.พร้อมมากคลีน	๔๙,๑๕๐.-	บ.พร้อมมากคลีน	๔๙,๑๕๐.-	ราคาที่เหมาะสม
๕๖.	จัดซื้อวัสดุ	๒,๘๑๕.-	เฉพาะเจาะจง	หจก.เลิศชัยโอเอ	๒,๘๑๕.-	หจก.เลิศชัยโอเอ	๒,๘๑๕.-	ราคาที่เหมาะสม
๕๗.	จ้างทำความสะอาด	๔๙,๑๕๐.-	เฉพาะเจาะจง	บ.พร้อมมากคลีน	๔๙,๑๕๐.-	บ.พร้อมมากคลีน	๔๙,๑๕๐.-	ราคาที่เหมาะสม
๕๘.	ตกแต่งสถานที่วันเจษฎา	๒๑,๙๐๐.-	เฉพาะเจาะจง	ร้านบัวทิพย์	๒๑,๙๐๐.-	ร้านบัวทิพย์	๒๑,๙๐๐.-	ราคาที่เหมาะสม
๕๙.	จัดซื้อเจล	๑,๓๐๐.-	เฉพาะเจาะจง	บิกซี	๑,๓๐๐.-	บิกซี	๑,๓๐๐.-	ราคาที่เหมาะสม
๖๐.	จัดซื้อ นสพ.	๑,๑๓๐.-	เฉพาะเจาะจง	ร้านต้นไม้	๑,๑๓๐.-	ร้านต้นไม้	๑,๑๓๐.-	ราคาที่เหมาะสม
๖๑.	จัดซื้อน้ำมันเชื้อเพลิง	๓๔,๕๖๘.๒๖	เฉพาะเจาะจง	หจก.ดาวลอย	๓๔,๕๖๘.๒๖	หจก.ดาวลอย	๓๔,๕๖๘.๒๖	ราคาที่เหมาะสม
๖๒.	จ้างตกแต่งสถานที่วันจักรี	๒๑,๙๐๐.-	เฉพาะเจาะจง	ร้านบัวทิพย์	๒๑,๙๐๐.-	ร้านบัวทิพย์	๒๑,๙๐๐.-	ราคาที่เหมาะสม
๖๓.	จ้างทำมาลัยช่อพระกร	๑,๐๐๐.-	เฉพาะเจาะจง	ร้านแอมวูดดอกไม้สด	๑,๐๐๐.-	ร้านแอมวูดดอกไม้สด	๑,๐๐๐.-	ราคาที่เหมาะสม
๖๔.	จัดซื้อน้ำมันเชื้อเพลิงรับเสด็จ	๓,๖๖๙.๖๐	เฉพาะเจาะจง	หจก.ดาวลอย	๓,๖๖๙.๖๐	หจก.ดาวลอย	๓,๖๖๙.๖๐	ราคาที่เหมาะสม
๖๕.	จัดซื้อน้ำมันเชื้อเพลิงรับเสด็จ	๓๘,๕๓๐.-	เฉพาะเจาะจง	สตูลปิโตรเลียม	๓๘,๕๓๐.-	สตูลปิโตรเลียม	๓๘,๕๓๐.-	ราคาที่เหมาะสม
๖๖.	เช่าเครื่องถ่ายเอกสาร	๘,๒๕๐.-	เฉพาะเจาะจง	เจษฎาเซอร์วิส	๘,๒๕๐.-	เจษฎาเซอร์วิส	๘,๒๕๐.-	ราคาที่เหมาะสม
๖๗.	จัดซื้อวัสดุสำนักงาน	๔๙,๒๓๐.-	เฉพาะเจาะจง	หจก.เลิศชัยโอเอ	๔๙,๒๓๐.-	หจก.เลิศชัยโอเอ	๔๙,๒๓๐.-	ราคาที่เหมาะสม
๖๘.	จ้างบำรุงรักษาลิฟท์	๑๑,๗๗๐.-	เฉพาะเจาะจง	บ.मितซูบิชิ	๑๑,๗๗๐.-	บ.मितซูบิชิ	๑๑,๗๗๐.-	ราคาที่เหมาะสม

ลำดับ ที่	งานจัดซื้อจัดจ้าง	วงเงินงบประมาณ (ราคากลาง)	วิธีซื้อ/จ้าง	ผู้เสนอราคา	ราคาที่เสนอ	ผู้ได้รับการคัดเลือก	ราคา	เหตุผลที่ คัดเลือกโดย สรุป
๖๙.	จ้างบำรุงรักษารถยนต์ตู้	๗๐๐.-	เฉพาะเจาะจง	อุบลูชาการช่าง	๗๐๐.-	อุบลูชาการช่าง	๗๐๐.-	ราคาที่เหมาะสม
๗๐.	จ้างบำรุงรักษารถยนต์กันกระสุน	๓,๗๐๐.-	เฉพาะเจาะจง	อุบลูชาการช่าง	๓,๗๐๐.-	อุบลูชาการช่าง	๓,๗๐๐.-	ราคาที่เหมาะสม
๗๑.	จ้างทำสติ๊กเกอร์โฟมบอร์ด	๕๐๐.-	เฉพาะเจาะจง	ร้านเอตีอาร์ต	๕๐๐.-	ร้านเอตีอาร์ต	๕๐๐.-	ราคาที่เหมาะสม
๗๒.	ซ่อมแซมประตู	๑๑,๗๔๐.-	เฉพาะเจาะจง	ช่างหนึ่ง	๑๑,๗๔๐.-	ช่างหนึ่ง	๑๑,๗๔๐.-	ราคาที่เหมาะสม
๗๓.	จ้างจัดสถานที่วันพระนเรศวร	๒๑,๙๐๐.-	เฉพาะเจาะจง	ร้านบัวทิพย์	๒๑,๙๐๐.-	ร้านบัวทิพย์	๒๑,๙๐๐.-	ราคาที่เหมาะสม
๗๔.	จ้างทำสติ๊กเกอร์	๔,๕๐๐.-	เฉพาะเจาะจง	ร้านไอทีโพร์	๔,๕๐๐.-	ร้านไอทีโพร์	๔,๕๐๐.-	ราคาที่เหมาะสม
๗๕.	จ้างทำไวเนิลประชาสัมพันธ์	๓,๗๗๐.-	เฉพาะเจาะจง	ร้านโปรกราฟิก	๓,๗๗๐.-	ร้านโปรกราฟิก	๓,๗๗๐.-	ราคาที่เหมาะสม
๗๖.	จัดซื้อกรอบรูป	๖๓๐.-	เฉพาะเจาะจง	ร้านบุ๊ค	๖๓๐.-	ร้านบุ๊ค	๖๓๐.-	ราคาที่เหมาะสม
๗๗.	จ้างทำความสะอาด	๔๙,๑๕๐.-	เฉพาะเจาะจง	นางอารีญา หลีเส็น	๔๙,๑๕๐.-	นางอารีญา หลีเส็น	๔๙,๑๕๐.-	ราคาที่เหมาะสม
๗๘.	จ้างจัดทำพระบรมฉายาลักษณ์	๓๐๐.-	เฉพาะเจาะจง	ร้านเอตีอาร์ต	๓๐๐.-	ร้านเอตีอาร์ต	๓๐๐.-	ราคาที่เหมาะสม
๗๙.	เช่าเครื่องถ่าย	๖,๒๕๐.-	เฉพาะเจาะจง	เจษฎาเซอร์วิส	๖,๒๕๐.-	เจษฎาเซอร์วิส	๖,๒๕๐.-	ราคาที่เหมาะสม
๘๐.	จ้างซ่อมรถ ก๕ กจ ๒๒๐๙	๖,๙๗๑.๐๕	เฉพาะเจาะจง	บ.โตโยต้า	๖,๙๗๑.๐๕	บ.โตโยต้า	๖,๙๗๑.๐๕	ราคาที่เหมาะสม
๘๑.	จัดซื้ออุปกรณ์ไฟฟ้า	๖,๒๕๐.-	เฉพาะเจาะจง	ร้านโกแตก	๖,๒๕๐.-	ร้านโกแตก	๖,๒๕๐.-	ราคาที่เหมาะสม
๘๒.	ซ่อมแซมระบบไฟฟ้า	๑,๐๐๐.-	เฉพาะเจาะจง	ร้านฉลุการไฟฟ้า	๑,๐๐๐.-	ร้านฉลุการไฟฟ้า	๑,๐๐๐.-	ราคาที่เหมาะสม
๘๓.	จัดซื้อหนังสือพิมพ์	๑,๑๐๐.-	เฉพาะเจาะจง	ร้านต้นไม้	๑,๑๐๐.-	ร้านต้นไม้	๑,๑๐๐.-	ราคาที่เหมาะสม
๘๔.	จ้างทำป้ายไวเนิล	๔๓๒.-	เฉพาะเจาะจง	ร้านโมเดิร์น	๔๓๒.-	ร้านโมเดิร์น	๔๓๒.-	ราคาที่เหมาะสม
๘๕.	จัดซื้อน้ำมันเชื้อเพลิง	๕๙๔.-	เฉพาะเจาะจง	หจก.ดาวลอย	๕๙๔.-	หจก.ดาวลอย	๕๙๔.-	ราคาที่เหมาะสม
๘๖.	จัดซื้อน้ำมันเชื้อเพลิง	๑๔,๙๖๘.๑๐	เฉพาะเจาะจง	หจก.ดาวลอย	๑๔,๙๖๘.๑๐	หจก.ดาวลอย	๑๔,๙๖๘.๑๐	ราคาที่เหมาะสม
๘๗.	จัดซื้อวัสดุ สنج.ศูนย์	๑๖,๑๐๙.-	เฉพาะเจาะจง	หจก.เลิศชัยโอเอ	๑๖,๑๐๙.-	หจก.เลิศชัยโอเอ	๑๖,๑๐๙.-	ราคาที่เหมาะสม
๘๘.	จัดซื้อวัสดุ สنج.	๒๑,๒๓๕.-	เฉพาะเจาะจง	หจก.เลิศชัยโอเอ	๒๑,๒๓๕.-	หจก.เลิศชัยโอเอ	๒๑,๒๓๕.-	ราคาที่เหมาะสม
๘๙.	จ้างทำความสะอาด	๔๙,๑๕๐.-	เฉพาะเจาะจง	นางอารีญา หลีเส็น	๔๙,๑๕๐.-	นางอารีญา หลีเส็น	๔๙,๑๕๐.-	ราคาที่เหมาะสม
๙๐.	จ้างทำไวเนิล	๔๓๒.-	เฉพาะเจาะจง	ร้านโมเดิร์น	๔๓๒.-	ร้านโมเดิร์น	๔๓๒.-	ราคาที่เหมาะสม
๙๑.	ตกแต่งสถานที่	๑๘,๑๐๐.-	เฉพาะเจาะจง	ร้านบัวทิพย์	๑๘,๑๐๐.-	ร้านบัวทิพย์	๑๘,๑๐๐.-	ราคาที่เหมาะสม

ลำดับ ที่	งานจัดซื้อจัดจ้าง	วงเงินงบประมาณ (ราคากลาง)	วิธีซื้อ/จ้าง	ผู้เสนอราคา	ราคาที่เสนอ	ผู้ได้รับการคัดเลือก	ราคา	เหตุผลที่ คัดเลือกโดย สรุป
๙๒.	จ้างซ่อมแซมกล้อง ซีซีทีวี	๑๑๓,๘๐๐.-	เฉพาะเจาะจง	บ.ดินน้ำลมไฟ	๑๑๓,๘๐๐.-	บ.ดินน้ำลมไฟ	๑๑๓,๘๐๐.-	ราคาที่เหมาะสม
๙๓.	จ้างถ่ายเอกสาร	๗,๖๕๐.-	เฉพาะเจาะจง	ร้านนันทวัน	๗,๖๕๐.-	ร้านนันทวัน	๗,๖๕๐.-	ราคาที่เหมาะสม
๙๔.	จ้างที่ปรึกษา	๒๕๐,๐๐๐.-	เฉพาะเจาะจง	มอ.หาดใหญ่	๒๕๐,๐๐๐.-	มอ.หาดใหญ่	๒๕๐,๐๐๐.-	ราคาที่เหมาะสม
๙๕.	จัดซื้อน้ำมันเชื้อเพลิง	๑๒,๓๔๔.๖๗	เฉพาะเจาะจง	หจก.ดาวลอย	๑๒,๓๔๔.๖๗	หจก.ดาวลอย	๑๒,๓๔๔.๖๗	ราคาที่เหมาะสม
๙๖.	จัดซื้อ นสพ.	๑,๑๘๐.-	เฉพาะเจาะจง	ร้านต้นไม้	๑,๑๘๐.-	ร้านต้นไม้	๑,๑๘๐.-	ราคาที่เหมาะสม
๙๗.	จัดซื้อวัสดุ กธจ.	๕,๑๕๐.-	เฉพาะเจาะจง	ร้านดีชายนคอม	๕,๑๕๐.-	ร้านดีชายนคอม	๕,๑๕๐.-	ราคาที่เหมาะสม
๙๘.	เช่าเครื่องถ่ายเอกสาร	๗,๒๕๐.-	เฉพาะเจาะจง	เจษฎาเซอร์วิส	๗,๒๕๐.-	เจษฎาเซอร์วิส	๗,๒๕๐.-	ราคาที่เหมาะสม
๙๙.	จัดซื้อวัสดุสำนักงาน	๒๘,๗๘๖.-	เฉพาะเจาะจง	หจก.เลิศชัยโอเอ	๒๘,๗๘๖.-	หจก.เลิศชัยโอเอ	๒๘,๗๘๖.-	ราคาที่เหมาะสม
๑๐๐.	จัดซื้อวัสดุสำนักงาน	๑๙,๕๖๐.-	เฉพาะเจาะจง	หจก.เลิศชัยโอเอ	๑๙,๕๖๐.-	หจก.เลิศชัยโอเอ	๑๙,๕๖๐.-	ราคาที่เหมาะสม
๑๐๑.	จ้างถ่ายเอกสาร	๕,๔๐๐.-	เฉพาะเจาะจง	ร้านนันทวัน	๕,๔๐๐.-	ร้านนันทวัน	๕,๔๐๐.-	ราคาที่เหมาะสม
๑๐๒.	จ้างถ่ายเอกสาร กรอ.	๑,๔๕๐.-	เฉพาะเจาะจง	ร้านนันทวัน	๑,๔๕๐.-	ร้านนันทวัน	๑,๔๕๐.-	ราคาที่เหมาะสม
๑๐๓.	จัดซื้อวัสดุสำนักงาน	๔๐,๑๑๔.-	เฉพาะเจาะจง	หจก.เลิศชัยโอเอ	๔๐,๑๑๔.-	หจก.เลิศชัยโอเอ	๔๐,๑๑๔.-	ราคาที่เหมาะสม
๑๐๔.	ซ่อมเครื่องปริ้นส์	๓,๘๐๐.-	เฉพาะเจาะจง	หจก.เดอะเบส	๓,๘๐๐.-	หจก.เดอะเบส	๓,๘๐๐.-	ราคาที่เหมาะสม
๑๐๕.	จ้างทำตรายาง	๗๕๐.-	เฉพาะเจาะจง	หจก.เลิศชัยโอเอ	๗๕๐.-	หจก.เลิศชัยโอเอ	๗๕๐.-	ราคาที่เหมาะสม
๑๐๖.	จ้างทำวารสารไฟก๊ส	๖๐,๖๐๐.-	เฉพาะเจาะจง	บจก.เอสพี	๖๐,๖๐๐.-	บจก.เอสพี	๖๐,๖๐๐.-	ราคาที่เหมาะสม
๑๐๗.	จ้างทำความสะอาด	๔๙,๑๕๐.-	เฉพาะเจาะจง	นางอารีญา หลีเส็น	๔๙,๑๕๐.-	นางอารีญา หลีเส็น	๔๙,๑๕๐.-	ราคาที่เหมาะสม
๑๐๘.	จัดซื้อหนังสือพิมพ์	๑,๑๕๐.-	เฉพาะเจาะจง	ร้านต้นไม้	๑,๑๕๐.-	ร้านต้นไม้	๑,๑๕๐.-	ราคาที่เหมาะสม
๑๐๙.	จัดซื้อน้ำมันเชื้อเพลิง	๒๖,๒๗๖.๓๒	เฉพาะเจาะจง	หจก.ดาวลอย	๒๖,๒๗๖.๓๒	หจก.ดาวลอย	๒๖,๒๗๖.๓๒	ราคาที่เหมาะสม
๑๑๐.	จ้างบำรุงรักษาลิฟท์	๑๑,๗๗๐.-	เฉพาะเจาะจง	บ.मितซูบิชิ	๑๑,๗๗๐.-	บ.मितซูบิชิ	๑๑,๗๗๐.-	ราคาที่เหมาะสม
๑๑๑.	จ้างทำวารสาร	๒๐,๒๐๐.-	เฉพาะเจาะจง	บจก.เอสพี	๒๐,๒๐๐.-	บจก.เอสพี	๒๐,๒๐๐.-	ราคาที่เหมาะสม
๑๑๒.	เช่าเครื่องถ่ายเอกสาร	๘,๗๕๐.-	เฉพาะเจาะจง	เจษฎาเซอร์วิส	๘,๗๕๐.-	เจษฎาเซอร์วิส	๘,๗๕๐.-	ราคาที่เหมาะสม
๑๑๓.	ถ่ายเอกสาร กบจ.	๒,๓๐๐.-	เฉพาะเจาะจง	ร้านนันทวัน	๒,๓๐๐.-	ร้านนันทวัน	๒,๓๐๐.-	ราคาที่เหมาะสม
๑๑๔.	จัดซื้อธงชาติ (เสาธง)	๒,๓๔๐.-	เฉพาะเจาะจง	หจก.เลิศชัยโอเอ	๒,๓๔๐.-	หจก.เลิศชัยโอเอ	๒,๓๔๐.-	ราคาที่เหมาะสม

ลำดับ ที่	งานจัดซื้อจัดจ้าง	วงเงินงบประมาณ (ราคากลาง)	วิธีซื้อ/จ้าง	ผู้เสนอราคา	ราคาที่เสนอ	ผู้ได้รับการคัดเลือก	ราคา	เหตุผลที่ คัดเลือกโดย สรุป
๑๑๕.	จัดซื้อตัวแปลงสัญญาณภาพ	๓๙๐.-	เฉพาะเจาะจง	หจก.สตูลเดอะเบส	๓๙๐.-	หจก.สตูลเดอะเบส	๓๙๐.-	ราคาที่เหมาะสม
๑๑๖.	จ้างทำป้ายไวเนล	๕,๒๓๒.-	เฉพาะเจาะจง	ร้านโมเดิร์นกราฟฟิก	๕,๒๓๒.-	ร้านโมเดิร์นกราฟฟิก	๕,๒๓๒.-	ราคาที่เหมาะสม
๑๑๗.	จ้างทำวารสารโฟกัส	๒๐,๒๐๐.-	เฉพาะเจาะจง	บจก.เอสพี	๒๐,๒๐๐.-	บจก.เอสพี	๒๐,๒๐๐.-	ราคาที่เหมาะสม
๑๑๘.	จัดซื้อวัสดุสำนักงาน	๘๑,๖๒๐.-	เฉพาะเจาะจง	หจก.เลิศชัยโอเอ	๘๑,๖๒๐.-	หจก.เลิศชัยโอเอ	๘๑,๖๒๐.-	ราคาที่เหมาะสม
๑๑๙.	จ้างถ่ายเอกสาร	๓๕,๘๖๐.-	เฉพาะเจาะจง	ร้านนนท์วัน	๓๕,๘๖๐.-	ร้านนนท์วัน	๓๕,๘๖๐.-	ราคาที่เหมาะสม
๑๒๐.	จัดซื้ออุปกรณ์ไฟฟ้า	๖,๗๘๙.-	เฉพาะเจาะจง	ร้านโกแตกการไฟฟ้า	๖,๗๘๙.-	ร้านโกแตกการไฟฟ้า	๖,๗๘๙.-	ราคาที่เหมาะสม
๑๒๑.	จัดจ้างทำป้ายไวเนลโคมบอร์ด	๑,๗๒๘.-	เฉพาะเจาะจง	ร้านโมเดิร์นกราฟฟิก	๑,๗๒๘.-	ร้านโมเดิร์นกราฟฟิก	๑,๗๒๘.-	ราคาที่เหมาะสม
๑๒๒.	จ้างซ่อมไมโครโฟน	๑,๓๐๐.-	เฉพาะเจาะจง	นายธนา เกตอินทร์	๑,๓๐๐.-	นายธนา เกตอินทร์	๑,๓๐๐.-	ราคาที่เหมาะสม
๑๒๓.	จ้างทำความสะอาด	๔๙,๑๕๐.-	เฉพาะเจาะจง	นางอารีญา หลีเส็น	๔๙,๑๕๐.-	นางอารีญา หลีเส็น	๔๙,๑๕๐.-	ราคาที่เหมาะสม
๑๒๔.	จัดซื้อผ้าไตร	๑๐,๐๐๐.-	เฉพาะเจาะจง	ร้านบัวทิพย์	๑๐,๐๐๐.-	ร้านบัวทิพย์	๑๐,๐๐๐.-	ราคาที่เหมาะสม
๑๒๕.	จ้างตกแต่งสถานที่	๒๔,๓๕๐.-	เฉพาะเจาะจง	ร้านบัวทิพย์	๒๔,๓๕๐.-	ร้านบัวทิพย์	๒๔,๓๕๐.-	ราคาที่เหมาะสม
๑๒๖.	จัดจ้างทำชุดไทยธรรม	๘,๔๐๐.-	เฉพาะเจาะจง	น.ส.ประหยัด จาชัยภูมิ	๘,๔๐๐.-	น.ส.ประหยัด จาชัยภูมิ	๘,๔๐๐.-	ราคาที่เหมาะสม
๑๒๗.	จัดซื้อกล่องวงจรปิด	๒๗,๐๐๐.-	เฉพาะเจาะจง	บ.นายน์คอม	๒๗,๐๐๐.-	บ.นายน์คอม	๒๗,๐๐๐.-	ราคาที่เหมาะสม
๑๒๘.	จัดซื้อหนังสือพิมพ์	๑,๑๘๐.-	เฉพาะเจาะจง	ร้านต้นไม้	๑,๑๘๐.-	ร้านต้นไม้	๑,๑๘๐.-	ราคาที่เหมาะสม
๑๒๙.	เช่าเครื่องถ่ายเอกสาร	๒,๕๐๐.-	เฉพาะเจาะจง	เจษฎาเซอร์วิส	๒,๕๐๐.-	เจษฎาเซอร์วิส	๒,๕๐๐.-	ราคาที่เหมาะสม
๑๓๐.	จ้างบำรุงรักษา CCTV	๑๑๓,๘๐๐.-	เฉพาะเจาะจง	บ.ดินน้ำลมไฟ	๑๑๓,๘๐๐.-	บ.ดินน้ำลมไฟ	๑๑๓,๘๐๐.-	ราคาที่เหมาะสม
๑๓๑.	จ้างถ่ายเอกสาร	๑๒,๓๐๐.-	เฉพาะเจาะจง	ร้านนนท์วัน	๑๒,๓๐๐.-	ร้านนนท์วัน	๑๒,๓๐๐.-	ราคาที่เหมาะสม
๑๓๒.	จัดซื้อของที่ระลึก	๑,๕๐๐.-	เฉพาะเจาะจง	ร้านหัตถศิลป์พื้นบ้าน	๑,๕๐๐.-	ร้านหัตถศิลป์พื้นบ้าน	๑,๕๐๐.-	ราคาที่เหมาะสม
๑๓๓.	จ้างทำพวงมาลา	๑,๐๐๐.-	เฉพาะเจาะจง	ร้านบัวทิพย์	๑,๐๐๐.-	ร้านบัวทิพย์	๑,๐๐๐.-	ราคาที่เหมาะสม
๑๓๔.	จัดซื้อวัสดุสำนักงาน	๘๔,๔๗๕.-	เฉพาะเจาะจง	หจก.เลิศชัยโอเอ	๘๔,๔๗๕.-	หจก.เลิศชัยโอเอ	๘๔,๔๗๕.-	ราคาที่เหมาะสม
๑๓๕.	จ้างบำรุงรักษารถยนต์ ๑๕๔๐	๔,๖๔๗.๐๑	เฉพาะเจาะจง	บ.โตโยต้าสงขลา	๔,๖๔๗.๐๑	บ.โตโยต้าสงขลา	๔,๖๔๗.๐๑	ราคาที่เหมาะสม
๑๓๖.	จัดซื้อน้ำมันเชื้อเพลิง	๓๘,๙๔๕.๒๔	เฉพาะเจาะจง	หจก.ดาวลอย	๓๘,๙๔๕.๒๔	หจก.ดาวลอย	๓๘,๙๔๕.๒๔	ราคาที่เหมาะสม
๑๓๗.	จ้างทำป้ายไวเนล	๒,๔๐๐.-	เฉพาะเจาะจง	ร้านไอทีโฟร	๒,๔๐๐.-	ร้านไอทีโฟร	๒,๔๐๐.-	ราคาที่เหมาะสม

ลำดับ ที่	งานจัดซื้อจัดจ้าง	วงเงินงบประมาณ (ราคากลาง)	วิธีซื้อ/จ้าง	ผู้เสนอราคา	ราคาที่เสนอ	ผู้ได้รับการคัดเลือก	ราคา	เหตุผลที่ คัดเลือกโดย สรุป
๑๓๘	จ้างทำป้ายไวเนิล	๒,๕๔๔.-	เฉพาะเจาะจง	ร้านโมเดิร์นกราฟฟิก	๒,๕๔๔.-	ร้านโมเดิร์นกราฟฟิก	๒,๕๔๔.-	ราคาที่เหมาะสม
๑๓๙	จ้างตกแต่งสถานที่	๒๔,๕๕๐.-	เฉพาะเจาะจง	ร้านบัวทิพย์	๒๔,๕๕๐.-	ร้านบัวทิพย์	๒๔,๕๕๐.-	ราคาที่เหมาะสม
๑๔๐	จัดซื้อน้ำมันเชื้อเพลิง (ศูนย์)	๑,๐๓๐.๕๐	เฉพาะเจาะจง	หจก.ดาวลอย	๑,๐๓๐.๕๐	หจก.ดาวลอย	๑,๐๓๐.๕๐	ราคาที่เหมาะสม
๑๔๑	จ้างถ่ายเอกสาร	๔,๖๘๐.-	เฉพาะเจาะจง	ร้านนันทวัน	๔,๖๘๐.-	ร้านนันทวัน	๔,๖๘๐.-	ราคาที่เหมาะสม
๑๔๒	จัดซื้ออุปกรณ์ไฟฟ้า	๑,๕๘๐.-	เฉพาะเจาะจง	โกแตกการไฟฟ้า	๑,๕๘๐.-	โกแตกการไฟฟ้า	๑,๕๘๐.-	ราคาที่เหมาะสม
๑๔๓	จ้างบำรุงรักษารถยนต์ตู้	๙,๖๒๓.๐๕	เฉพาะเจาะจง	บ.พิธาพาณิชย์	๙,๖๒๓.๐๕	บ.พิธาพาณิชย์	๙,๖๒๓.๐๕	ราคาที่เหมาะสม
๑๔๔	จัดซื้อแบตเตอรี่รถยนต์	๓,๗๐๐.-	เฉพาะเจาะจง	อู่บัญชาการช่าง	๓,๗๐๐.-	อู่บัญชาการช่าง	๓,๗๐๐.-	ราคาที่เหมาะสม
๑๔๕	จ้างทำความสะอาด	๔๙,๑๕๐.-	เฉพาะเจาะจง	นางอารีญา หลีเส็น	๔๙,๑๕๐.-	นางอารีญา หลีเส็น	๔๙,๑๕๐.-	ราคาที่เหมาะสม
๑๔๖	จัดซื้อวัสดุสำนักงาน	๘๘,๘๗๓.-	เฉพาะเจาะจง	หจก.เลิศชัยโอเอ	๘๘,๘๗๓.-	หจก.เลิศชัยโอเอ	๘๘,๘๗๓.-	ราคาที่เหมาะสม
๑๔๗	จัดซื้อผ้าสีขาว	๑๗,๓๔๐.-	เฉพาะเจาะจง	หจก.เลิศชัยโอเอ	๑๗,๓๔๐.-	หจก.เลิศชัยโอเอ	๑๗,๓๔๐.-	ราคาที่เหมาะสม
๑๔๘	จัดซื้อธง สก. และผ้าสีฟ้า	๑๗,๓๔๐.-	เฉพาะเจาะจง	หจก.เลิศชัยโอเอ	๑๗,๓๔๐.-	หจก.เลิศชัยโอเอ	๑๗,๓๔๐.-	ราคาที่เหมาะสม
๑๔๙	จัดซื้อธงชาติ และผ้าสีเหลือง	๒๒,๒๒๕.-	เฉพาะเจาะจง	หจก.เลิศชัยโอเอ	๒๒,๒๒๕.-	หจก.เลิศชัยโอเอ	๒๒,๒๒๕.-	ราคาที่เหมาะสม
๑๕๐	จัดจ้างทำวารสาร	๒๐,๒๐๐.-	เฉพาะเจาะจง	บจก.เอสพี	๒๐,๒๐๐.-	บจก.เอสพี	๒๐,๒๐๐.-	ราคาที่เหมาะสม
๑๕๑	ซ่อมแซมคอมพิวเตอร์	๑,๔๕๐.-	เฉพาะเจาะจง	หจก.เลิศชัยโอเอ	๑,๔๕๐.-	หจก.เลิศชัยโอเอ	๑,๔๕๐.-	ราคาที่เหมาะสม
๑๕๒	จ้างถ่ายเอกสาร	๒๑,๗๕๐.-	เฉพาะเจาะจง	ร้านนันทวัน	๒๑,๗๕๐.-	ร้านนันทวัน	๒๑,๗๕๐.-	ราคาที่เหมาะสม
๑๕๓	จัดซื้อวัสดุสำนักงาน	๘๗,๔๘๐.-	เฉพาะเจาะจง	หจก.เลิศชัยโอเอ	๘๗,๔๘๐.-	หจก.เลิศชัยโอเอ	๘๗,๔๘๐.-	ราคาที่เหมาะสม
๑๕๔	จ้างถ่ายเอกสาร	๓,๔๐๐.-	เฉพาะเจาะจง	ร้านนันทวัน	๓,๔๐๐.-	ร้านนันทวัน	๓,๔๐๐.-	ราคาที่เหมาะสม
๑๕๕	จ้างทำวารสารโฟกัส	๒๐,๒๐๐.-	เฉพาะเจาะจง	บจก.เอสพี	๒๐,๒๐๐.-	บจก.เอสพี	๒๐,๒๐๐.-	ราคาที่เหมาะสม
๑๕๖	จัดซื้อวัสดุสำนักงาน	๗,๘๙๐.-	เฉพาะเจาะจง	หจก.เลิศชัยโอเอ	๗,๘๙๐.-	หจก.เลิศชัยโอเอ	๗,๘๙๐.-	ราคาที่เหมาะสม
๑๕๗	จัดซื้อน้ำมันเชื้อเพลิง	๓๙,๔๔๕.๐๙	เฉพาะเจาะจง	หจก.ดาวลอย	๓๙,๔๔๕.๐๙	หจก.ดาวลอย	๓๙,๔๔๕.๐๙	ราคาที่เหมาะสม
๑๕๘	จ้างถ่ายเอกสาร	๒,๒๐๐.-	เฉพาะเจาะจง	ร้านนันทวัน	๒,๒๐๐.-	ร้านนันทวัน	๒,๒๐๐.-	ราคาที่เหมาะสม
๑๕๙	ค่าเช่าโดเมน	๑๖,๒๖๔.-	เฉพาะเจาะจง	บ.ซีดีว่าไรตี้	๑๖,๒๖๔.-	บ.ซีดีว่าไรตี้	๑๖,๒๖๔.-	ราคาที่เหมาะสม
๑๖๐	จ้างบำรุงรักษาลิฟท์	๑๑,๗๗๐.-	เฉพาะเจาะจง	บ.मितชูบิชิ	๑๑,๗๗๐.-	บ.मितชูบิชิ	๑๑,๗๗๐.-	ราคาที่เหมาะสม

ลำดับ ที่	งานจัดซื้อจัดจ้าง	วงเงินงบประมาณ (ราคากลาง)	วิธีซื้อ/จ้าง	ผู้เสนอราคา	ราคาที่เสนอ	ผู้ได้รับการคัดเลือก	ราคา	เหตุผลที่ คัดเลือกโดย สรุป
๑๖๑.	ซ่อมแซมท่อประปา	๑๕,๐๐๐.-	เฉพาะเจาะจง	ร้านศรีสังข์แก้ว	๑๕,๐๐๐.-	ร้านศรีสังข์แก้ว	๑๕,๐๐๐.-	ราคาที่เหมาะสม
๑๖๒.	ซ่อมแซมถังน้ำชั้น ๕	๑๐,๐๐๐.-	เฉพาะเจาะจง	อู่หนุ่มไฟเบอร์	๑๐,๐๐๐.-	อู่หนุ่มไฟเบอร์	๑๐,๐๐๐.-	ราคาที่เหมาะสม
๑๖๓.	ซ่อมประตู	๙,๕๐๐.-	เฉพาะเจาะจง	ช่างหนึ่ง	๙,๕๐๐.-	ช่างหนึ่ง	๙,๕๐๐.-	ราคาที่เหมาะสม
๑๖๔.	จ้างทำวารสารโฟกัส	๒๐,๒๐๐.-	เฉพาะเจาะจง	บจก.เอสพี	๒๐,๒๐๐.-	บจก.เอสพี	๒๐,๒๐๐.-	ราคาที่เหมาะสม
๑๖๕.	ซื้อวัสดุ (ศูนย์)	๓๒,๕๑๑.-	เฉพาะเจาะจง	หจก.เลิศชัย	๓๒,๕๑๑.-	หจก.เลิศชัย	๓๒,๕๑๑.-	ราคาที่เหมาะสม
๑๖๖.	จ้างจัดสถานที่	๑๖,๕๐๐.-	เฉพาะเจาะจง	ร้านบัวทิพย์	๑๖,๕๐๐.-	ร้านบัวทิพย์	๑๖,๕๐๐.-	ราคาที่เหมาะสม
๑๖๗.	จ้างถ่ายเอกสาร	๑๐๓,๕๐๐.-	เฉพาะเจาะจง	ร้านนันทวัน	๑๐๓,๕๐๐.-	ร้านนันทวัน	๑๐๓,๕๐๐.-	ราคาที่เหมาะสม
๑๖๘.	จ้างซ่อมแซมประตูบ้านรอง	๓,๐๐๐.-	เฉพาะเจาะจง	นายสันติ ตาเดอิน	๓,๐๐๐.-	นายสันติ ตาเดอิน	๓,๐๐๐.-	ราคาที่เหมาะสม
๑๖๙.	จัดซื้อวัสดุสำนักงาน	๑,๑๖๔.๒๑	เฉพาะเจาะจง	หจก.เลิศชัยโอเอ	๑,๑๖๔.๒๑	หจก.เลิศชัยโอเอ	๑,๑๖๔.๒๑	ราคาที่เหมาะสม
๑๗๐.	จัดซื้อวัสดุสำนักงาน	๔,๕๘๕.๕๐	เฉพาะเจาะจง	หจก.เลิศชัยโอเอ	๔,๕๘๕.๕๐	หจก.เลิศชัยโอเอ	๔,๕๘๕.๕๐	ราคาที่เหมาะสม
๑๗๑.	จัดซื้อของที่ระลึก	๑,๘๐๐.-	เฉพาะเจาะจง	ร้านหัตถศิลป์	๑,๘๐๐.-	ร้านหัตถศิลป์	๑,๘๐๐.-	ราคาที่เหมาะสม
๑๗๒.	จัดซื้อวัสดุสำนักงาน	๙,๓๙๙.-	เฉพาะเจาะจง	ร้านติชายนคอม	๙,๓๙๙.-	ร้านติชายนคอม	๙,๓๙๙.-	ราคาที่เหมาะสม
๑๗๓.	จัดซื้อวัสดุสำนักงาน	๔,๖๐๐.-	เฉพาะเจาะจง	หจก.เลิศชัยโอเอ	๔,๖๐๐.-	หจก.เลิศชัยโอเอ	๔,๖๐๐.-	ราคาที่เหมาะสม
๑๗๔.	จ้างถ่ายเอกสาร	๑,๔๘๕.-	เฉพาะเจาะจง	ร้านรัชนิกร	๑,๔๘๕.-	ร้านรัชนิกร	๑,๔๘๕.-	ราคาที่เหมาะสม
๑๗๕.	จัดซื้อวัสดุสำนักงาน	๒๔,๒๐๐.-	เฉพาะเจาะจง	หจก.เลิศชัยโอเอ	๒๔,๒๐๐.-	หจก.เลิศชัยโอเอ	๒๔,๒๐๐.-	ราคาที่เหมาะสม
๑๗๖.	จ้างถ่ายเอกสาร	๙,๑๐๐.-	เฉพาะเจาะจง	ร้านนันทวัน	๙,๑๐๐.-	ร้านนันทวัน	๙,๑๐๐.-	ราคาที่เหมาะสม
๑๗๗.	จัดซื้อก้อนน้ำ/เชือก	๑,๒๘๕.-	เฉพาะเจาะจง	ร้านมิตรประมง	๑,๒๘๕.-	ร้านมิตรประมง	๑,๒๘๕.-	ราคาที่เหมาะสม
๑๗๘.	จัดซื้ออุปกรณ์ไฟฟ้า	๑,๙๒๐.-	เฉพาะเจาะจง	ร้านโกแตก	๑,๙๒๐.-	ร้านโกแตก	๑,๙๒๐.-	ราคาที่เหมาะสม
๑๗๙.	เช่าเครื่องถ่าย	๕,๕๐๐.-	เฉพาะเจาะจง	เจษฎาเซอร์วิส	๕,๕๐๐.-	เจษฎาเซอร์วิส	๕,๕๐๐.-	ราคาที่เหมาะสม
๑๘๐.	จ้างทำวีดิทัศน์	๑๓๐,๐๐๐.-	เฉพาะเจาะจง	ร้านไอทีโพร์	๑๓๐,๐๐๐.-	ร้านไอทีโพร์	๑๓๐,๐๐๐.-	ราคาที่เหมาะสม
๑๘๑.	จ้างทำหนังสือเมนูสตู	๘๖๐,๐๐๐.-	คัดเลือก	บจก.ไอดีโพร์	๘๖๐,๐๐๐.-	บจก.ไอดีโพร์	๘๖๐,๐๐๐.-	ราคาที่เหมาะสม
๑๘๒.	ปรับปรุงระบบเน็ต (ศูนย์)	๕,๓๕๐.	เฉพาะเจาะจง	ทีโอที	๕,๓๕๐.	ทีโอที	๕,๓๕๐.	ราคาที่เหมาะสม
๑๘๓.	จ้างถ่ายเอกสาร	๕,๕๒๕.-	เฉพาะเจาะจง	ร้านนันทวัน	๕,๕๒๕.-	ร้านนันทวัน	๕,๕๒๕.-	ราคาที่เหมาะสม

ลำดับ ที่	งานจัดซื้อจัดจ้าง	วงเงินงบประมาณ (ราคากลาง)	วิธีซื้อ/จ้าง	ผู้เสนอราคา	ราคาที่เสนอ	ผู้ได้รับการคัดเลือก	ราคา	เหตุผลที่ คัดเลือกโดย สรุป
๑๘๔.	ปรับปรุงศูนย์	๔๙๕,๐๐๐.-	เฉพาะเจาะจง	บ.กัปตันเมย์	๔๙๕,๐๐๐.-	บ.กัปตันเมย์	๔๙๕,๐๐๐.-	ราคาที่เหมาะสม
๑๘๕.	จัดซื้อหนังสือพิมพ์	๒๘๐.-	เฉพาะเจาะจง	ร้านต้นไม้	๒๘๐.-	ร้านต้นไม้	๒๘๐.-	ราคาที่เหมาะสม

