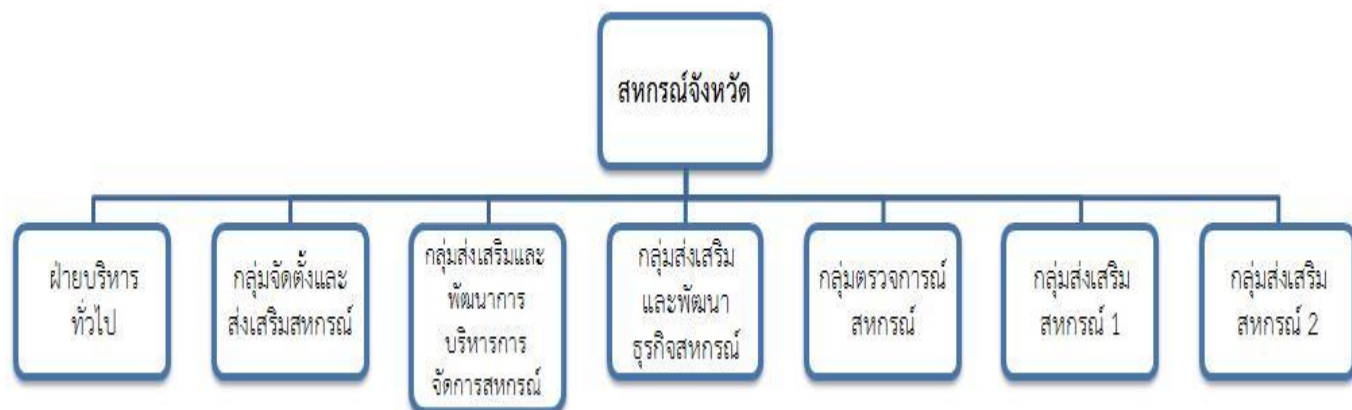


### โครงสร้าง อัตรากำลัง ของหน่วยงาน

#### โครงสร้างหน่วยงานสำนักงานสหกรณ์จังหวัดสตูล



#### อัตรากำลังสำนักงานสหกรณ์จังหวัดสตูล

ปัจจุบันมีบุคลากร 43 คน

ข้าราชการ	22 คน
ลูกจ้างประจำ	2 คน
พนักงานราชการ	12 คน
จ้างเหมาบริการ	7 คน

#### อำนาจหน้าที่ของสำนักงานสหกรณ์จังหวัดสตูล

สำนักงานสหกรณ์จังหวัดสตูล เป็นส่วนราชการสังกัดกรมส่งเสริมสหกรณ์ กระทรวงเกษตรและสหกรณ์ มีอำนาจหน้าที่ ดังนี้

1. ดำเนินการตามกฎหมายว่าด้วยสหกรณ์ กฎหมายว่าด้วยการจัดการที่ดินเพื่อการชีพและกฎหมาย อื่นที่เกี่ยวข้องในจังหวัดสตูล
2. ส่งเสริมและพัฒนางานสหกรณ์ทุกประเภทกลุ่มเกษตรกรและกลุ่มลักษณะอื่น
3. ส่งเสริม เผยแพร่ และให้ความรู้เกี่ยวกับอุดมการณ์ หลักการและวิธีการสหกรณ์ให้แก่บุคลากรสหกรณ์ กลุ่มเกษตรกรและประชาชนทั่วไป
4. ส่งเสริมและพัฒนาธุรกิจของสหกรณ์/กลุ่มเกษตรกรและกลุ่มลักษณะอื่น
5. ปฏิบัติงานร่วมกับหรือสนับสนุนการปฏิบัติงานของหน่วยงานอื่นที่เกี่ยวข้องหรือที่ได้รับมอบหมาย