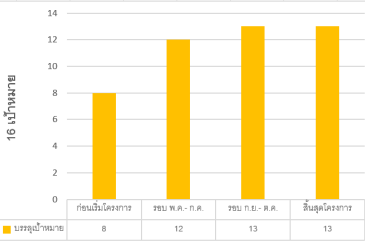


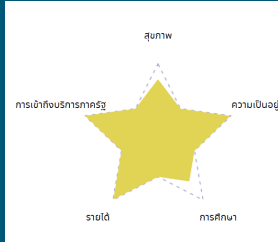
ข้อมูลพื้นที่ตำบล

ตำบลควนสตอ อำเภอควนโดน จังหวัดสตูล มีพื้นที่ 19,300 ไร่ เป็นตำบลที่มีความอุดมสมบูรณ์ไปด้วยทรัพยากรทางธรรมชาติ มีประชากร 8,508 คน โดยประชากรในพื้นที่ส่วนใหญ่ประกอบอาชีพเกษตรและรับจ้างทั่วไป ประชาชนในพื้นที่มีความสามารถในด้านการศึกษา การทำอาหาร และการทำขนมพื้นถิ่น ด้วยสถานการณ์โควิด-19 ส่งผลกระทบให้เกิดการว่างงานในพื้นที่บวกกับความต้องการของคนในชุมชนที่อยากจะให้มีผลิตภัณฑ์ OTOP เพิ่มขึ้น ทางคณะทำงาน U2T จึงร่วมกับประชาชนในพื้นที่ระดมความคิดเห็นถึงภูมิปัญญาและการนำทรัพยากรที่มีอยู่ในท้องถิ่นมาพัฒนาต่อยอดให้เกิดผลิตภัณฑ์ เพื่อให้เกิดการสร้างงานและรายได้ให้แก่ประชาชนในตำบลควนสตอ

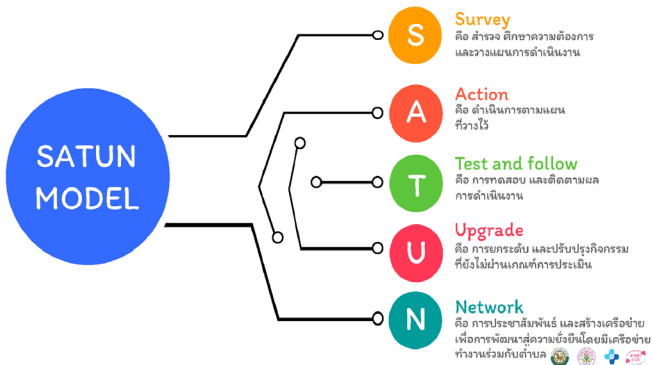
สถานภาพตำบล ก่อน - หลัง



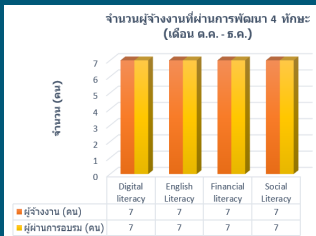
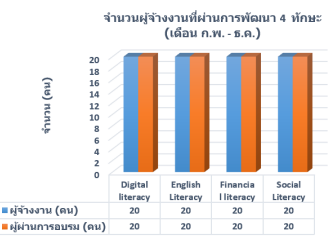
ข้อมูล TPMAP



กลไกการทำงานภายในวิทยาลัยชุมชน และกลไกการทำงานร่วมกับตำบล ภายใต้แนวคิด SATUN MODEL



การจ้างงาน และการพัฒนาทักษะผู้จ้างงาน



ผู้จ้างงาน

ผู้จ้างงานเพิ่มเติม

ผู้รับผิดชอบ : นางนงนุช ถวิลวรรณ
เบอร์ติดต่อ 083 183 8131 หน่วยงาน : วิทยาลัยชุมชนสตูล

กิจกรรม / ผลการดำเนินงานพัฒนาตำบล

กิจกรรมที่ 1 : กิจกรรมส่งเสริมการท่องเที่ยวชุมชน

- 1) การบริหารจัดการท่องเที่ยวชุมชน
- 2) การพัฒนาศักยภาพการเป็นนักประชาสัมพันธ์เพื่อส่งเสริมการท่องเที่ยวในชุมชน
- 3) การทำอาหารเพื่อจำหน่ายนักท่องเที่ยว
- 4) การทำขนมเพื่อจำหน่ายนักท่องเที่ยว

กิจกรรมที่ 2 : พัฒนาผลิตภัณฑ์ผ้ามัดย้อมจากสีธรรมชาติในท้องถิ่น

- 1) การทำผ้ามัดย้อมจากสีธรรมชาติในท้องถิ่น
- 2) การสร้างมูลค่าเพิ่มผ้ามัดย้อมจากสีธรรมชาติในท้องถิ่นด้วยเทคโนโลยีนาโน สะท้อนน้ำ แอนตี้แบคทีเรีย ผ้านุ่ม และนวัตกรรมสีกัดผงสี
- 3) การส่งเสริมอาชีพการตัดเย็บผลิตภัณฑ์ผ้ามัดย้อมจากสีธรรมชาติ
- 4) การส่งเสริมอาชีพตัดเย็บผลิตภัณฑ์แชนเมตด้วยผ้ามัดย้อมจากสีธรรมชาติ

กิจกรรมที่ 3 : การบริหารจัดการกลุ่มเพื่อการประกอบอาชีพใหม่ในชุมชน

กิจกรรมที่ 4 : การส่งเสริมการขายและช่องทางการจัดจำหน่ายผลิตภัณฑ์ชุมชน



ผลการวิเคราะห์ Community Big Data: CBD

หมวดหมู่ใน CBD	จำนวน (รายการ)	ร้อยละ
สินค้าท้องถิ่น	890	72.50
เกษตรในท้องถิ่น	454	36.88
อาหารในท้องถิ่นประจำถิ่น	90	7.31
ร้านอาหารในท้องถิ่น	68	5.53
ภูมิปัญญาท้องถิ่น	55	4.47
ศิลปินท้องถิ่น	38	2.85
แหล่งมรดกในท้องถิ่น	27	2.19
ผู้ที่เข้ามาถิ่น (สัปดาห์-1)	8	0.65
แหล่งท่องเที่ยวในท้องถิ่น	4	0.32
ที่พักโรงแรม	2	0.16
รวมทั้งหมด	1,436	100

ตำบลควนสตอ CBD ที่พบมากที่สุด 3 อันดับแรก คือ พืช เกษตร และอาหาร ตามลำดับ โดยพืชที่พบมากที่สุด คือ ขมิ้น กล้วย ตะไคร้ ข่า มะพร้าว และหมาก จากข้อมูลดังกล่าว นำไปสู่การต่อยอดในระดับที่ 2 พัฒนาด้านอาหารและขนมเพื่อสุขภาพ ผลิตภัณฑ์จากพืชสมุนไพรในท้องถิ่น ผลิตภัณฑ์ผ้าจากสีธรรมชาติ รวมถึงยกระดับมาตรฐาน และช่องทางการจัดจำหน่ายผลิตภัณฑ์ชุมชน

ผลลัพธ์เชิงเศรษฐกิจ/สังคม

ผลลัพธ์เชิงเศรษฐกิจ

- 1) เกิดการพัฒนาและต่อยอดอาชีพให้ประชาชนในพื้นที่
- 2) การเพิ่มมูลค่าทรัพยากรในท้องถิ่น
- 3) ทำให้คนในชุมชนมีรายได้

ผลลัพธ์เชิงสังคม

- 1) เกิดการนำองค์ความรู้ไปช่วยบริการชุมชน
- 2) สามารถลดความเหลื่อมล้ำด้านรายได้ และการมีส่วนร่วมกิจกรรมทางสังคม
- 3) ทำให้กลุ่มเปราะบางได้รับการส่งเสริมในการประกอบอาชีพ
- 4) สามารถรพเรทาทุกขในช่วงสถานการณ์โควิด-19

ปัจจัยความสำเร็จของโครงการ

ทรัพยากรทางธรรมชาติและทรัพยากรบุคคลในพื้นที่ โดยมีคนในชุมชนเป็นเครือข่ายขับเคลื่อนที่สำคัญ ในการนำองค์ความรู้และภูมิปัญญามาใช้ในการดำเนินโครงการ ผงงกับการมีคณะทำงานที่มีความสามารถในการดำเนินงานได้อย่างมีประสิทธิภาพ ภายใต้การได้รับความร่วมมือจากหน่วยงานทุกภาคส่วน ทั้งผู้นำชุมชน ผู้ใหญ่บ้าน สาธารณสุขในพื้นที่ อบต. และอำเภอ ทำให้การดำเนินงานของ U2T ควนสตอ ประสบผลความสำเร็จลุล่วงไปได้ด้วยดี